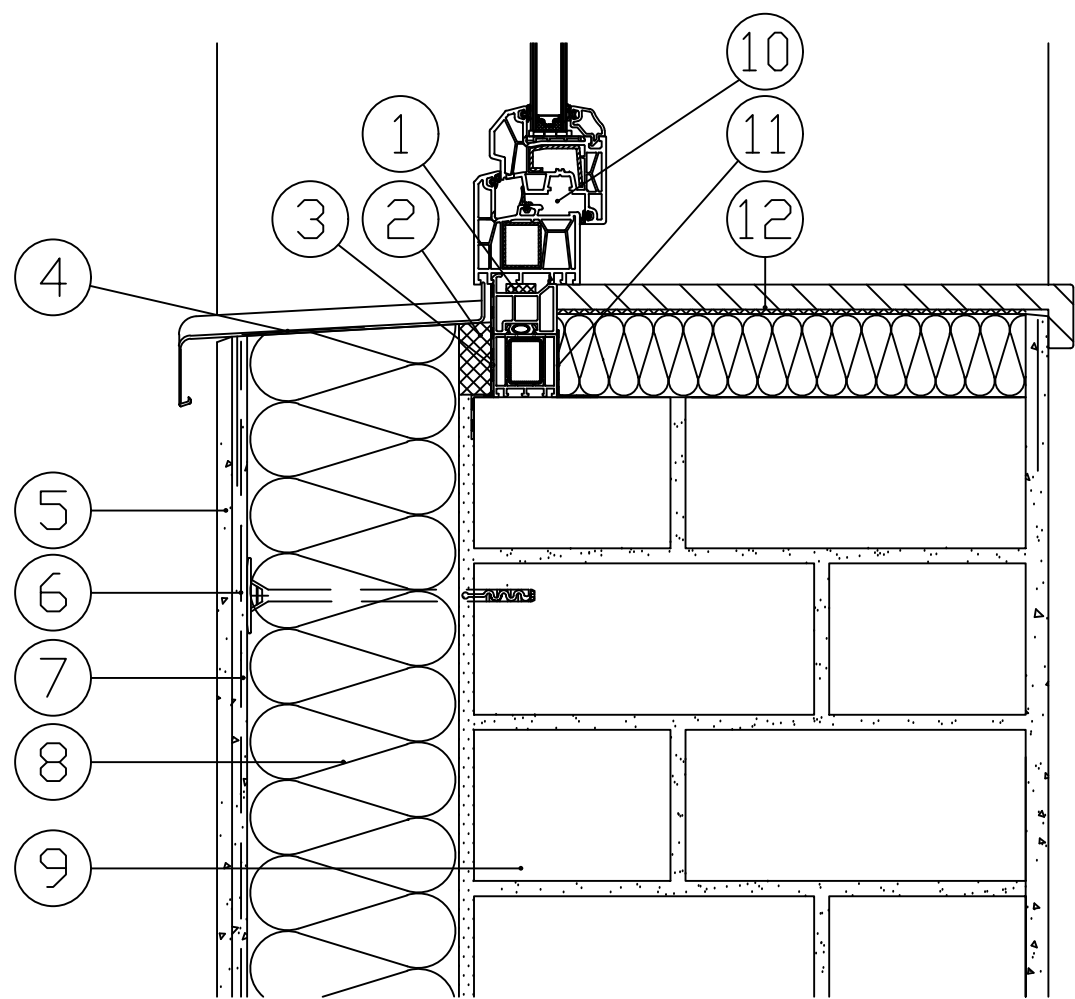



DETAIL ETICS NA PARAPETU OKNA



- 1. Těsnicí páska
- 2. Vypěněno polyuretanovou pěnou
- 3. Okenní fólie exteriér VV
- 4. Parapetní profil – s lepením
- 5. Venkovní omítka
- 6. Výztužná tkanina
- 7. Stěrková vrstva
- 8. Lepená a kotvená tepelná izolace
- 9. Zdivo
- 10. Okenní profil
- 11. Okenní fólie interiér VV
- 12. Parapet

DETAIL PŘEDSTAVUJE JEN SCHEMATICKOU UKÁZKU REALIZACE. JE TŘEBA DODRŽOVAT JEDNOTLIVÉ TECHNICKÉ ÚKONY DEFINOVANÉ V TECHNICKÝCH LISTECH, SYSTÉMOVÝCH A TECHNOLOGICKÝCH PŘEDPÍSECH. TECHNOLOGICKÝ PŘEDPIS JE PRO FIRMU ZÁVAZNÝ.

±0,000 vztažena ke stávajícímu 1.NP

KONTROLOVAL:	VEDOUČÍ PROJEKTANT:	PROJEKTANT:	<div><div></div><div>ARCHITEKTURA & INTERIER ŠIMŮNEK & PARTNERS www.archsimunek.cz PROJEKTOVÁ A INŽENÝRSKÁ KANCELÁŘ NÁMĚSTÍ 75/15, 757 01 VALAŠSKÉ MEZÍŘÍČÍ</div></div>		
Ing. Emil Mikuláščík	Miroslav Šimůnek	Petra Sladkovská			
INVESTOR: Město Valašské Meziříčí, Náměstí 7, 757 01 Valašské Meziříčí, IČO 00304387			Č. PARC.: 90/4, 90/5, 95/2	K.Ú.: Val. Mez. – město	
STAVBA: Stavební úpravy a zateplení úřadu města Valašské Meziříčí na ul. Soudní 1221, Valašské Meziříčí			MÍSTO: Valašské Meziříčí	STUPEŇ: DPS	
NÁZEV VÝKRESU: DETAIL ETICS NA PARAPETU OKNA			FORMÁT: 2xA4	ČÍSLO VÝKR.: D.1.1.30	ČÍSLO PARÉ:
			DATUM: 07/2019		
			MĚŘÍTKO: 1:5		